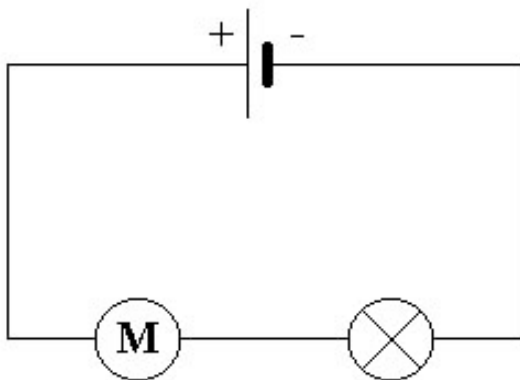


Compétence travaillée

C.3. Je m'approprie des outils et des méthodes.

## EXEMPLE DE SCHÉMA ÉLECTRIQUE

Montage en série d'un moteur et d'une lampe



✓ Titre du montage

✓ Symboles des composants électriques

✓ Les symboles sont toujours reliés par des fils, pour former au final des carrés ou des rectangles.

## QUELQUES SYMBOLES DE COMPOSANTS ÉLECTRIQUES

Nom	Lampe	Générateur	Pile	Interrupteur		DEL	Moteur
Symbole				Fermé 	Ouvert 		

Nom	Résistance	Voltmètre	Ampèremètre	Ohmmètre
Symbole				