

RAPPEL(S)

Thème : **DES SIGNAUX POUR OBSERVER ET COMMUNIQUER**

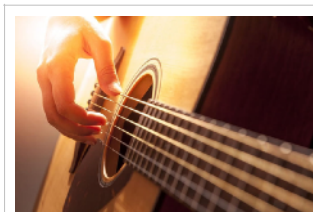
Nom:

Prénom:.....



LA NATURE D'UN SON

1. **Nommer** l'élément qui produit un son pour chaque objet ci-dessous:



Les cordes



La cymbale



Les cordes vocales



Le haut parleur



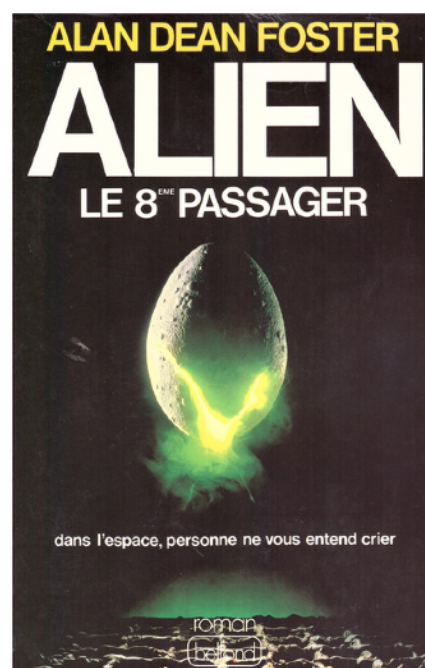
LA PROPAGATION D'UN SON

2. **Proposer** différents éléments ou matériaux, dans lesquels le son peut se propager.

Le son peut se propager dans l'air, dans l'eau, dans le bois...

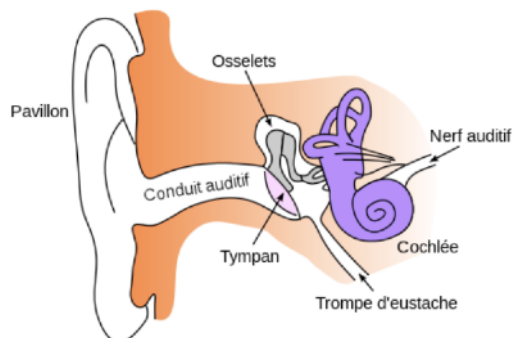
3. **Proposer** une interprétation scientifique à cette affiche de cinéma:

« Dans l'espace personne ne vous entend crier »...En effet, dans l'espace il n'y a pas d'air, donc le son ne peut pas se propager.



LA RÉCEPTION D'UN SON

4. **Légender** le schéma de l'oreille ci-dessous:



BILAN AUTO-ÉVALUATION

1 2 3 4